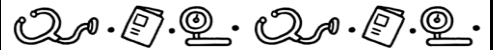




年間行事予定



予定日時	行事	保健行事
4月 1日(金)	入園式	春 尿検査(4・5歳児) 歯磨き指導 健康診断(内科・歯科) 視力検査(4・5歳児)
4月28日(木)	子どもの日の集い	
5月20日(金)	春の遠足(4・5歳児)	
5月23日(月)～5月27日(金)	保育参観(1～5歳児)	
6月 3日(金)	虫歯予防DAY	
6月 8日(水)～6月15日(水)	クラス懇談会(0～5歳児)	
7月 4日(月)	プール開き	
7月 6日(水)	七夕お集り会	
7月15日(金)	夏祭り	
8月26日(金)	プールじまい	
9月16日(金)	敬老の日の集い	
10月13日(木)	秋の遠足(3～5歳児)	
10月22日(土)	運動会(1～5歳児)	
10月28日(金)	ハロウィンパーティー	
11月14日(月)～11月22日(火)	保育参観(0～5歳児)	
12月16日(金)	クリスマス会	
	就学前懇談(5歳児)	
1月10日(火)	正月遊び	
1月21日(土)	生活発表会(1～5歳児)	
1月30日(月)	節分	
2月 6日(月)～2月14日(火)	個人懇談会(0～2歳児)	
2月 6日(月)～2月17日(金)	個人懇談会(3～5歳児)	
2月24日(金)	ひなまつりの集い	
3月 3日(金)	お別れ会	
3月22日(水)	卒園式	



身体測定	第1週
避難訓練	第2週
誕生会	第3週

- 行事の日程は、変更になることもありますが、その場合は事前にお知らせします。
- 内科検診、歯科検診等、他と日程調整の必要な行事の日時は未定です。
- 園だより、クラスだより、クラスの掲示板等、事前の連絡(詳細)を必ずご覧ください。

